

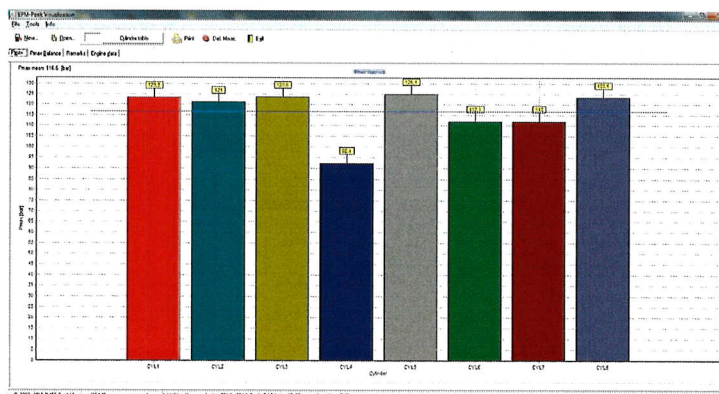
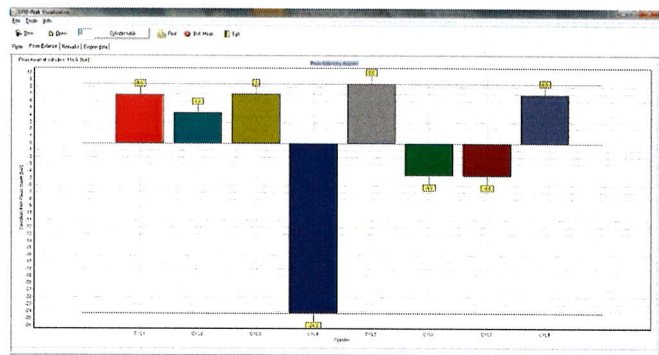
Электронный индикатор EPM-Peak

для 4-тактных дизельных двигателей

- Высокая точность
- Зарядка аккумуляторов через USB порт ПК
- Отличное соотношение цена/качество
- Сохраняемый объем данных - 200 измерений
- Включено программное обеспечение для визуализации данных

Применим для:

- 4-тактных дизелей: 200– 1500 RPM



EPM-Peak_rus_07_2021



EPM-Peak - это легкое портативное устройство с батарейным питанием, предназначенное для измерения максимального давления в цилиндрах 4-тактных дизельных двигателей.

Давление в цилиндре измеряется с помощью устройства EMP-Peak, которое включает наш высокотемпературный датчик давления в цилиндре НТТ с адаптером Томпсона для установки на индикаторный кран на 4-тактных морских дизельных двигателях.

EPM-Peak измеряет давление в течение 10-и последовательных циклов и рассчитывает средние значения пикового давления и частоты вращения двигателя. Измеренные данные отображаются в числовом формате на ЖК-экране и сохраняются в памяти.

По сравнению с обычным механическим измерителем пикового давления в EPM-Peak повышена точность измерений и предлагается более простое использование.

Данные P_{max} и частота вращения двигателя будут отображаться на ЖК-экране и можно сохранить до 200 измерений.

Технические данные

Диапазон измерения	0...300 bar
Погрешность (EPM-Peak, включая датчик)	+/- 1 % full scale
Макс. температура в месте измерения	300 °C
Сохраняемый объем данных	200 измерений
Интерфейс	USB
Батарея	2* E-Block перезаряжаемая NiMh
Вес устройства, включая датчик и адаптер	1100 g
Габариты устройства с защитным чехлом	210 x 100 x 80 mm

Объем поставки

- EPM-Peak, включая инструментальный case
- EPM-Peak устройство с защитным чехлом
- НТТ датчик давления в цилиндре (1м длина кабеля)
- 2 x E-Block NiMh перезаряжаемые батареи
- USB кабель
- Thompson адаптер (W27x1/10") с установочным ключом

Part no.

IW-1540

Опция

Программное обеспечение для визуализации P_{max} и сравнительных P_{max} диаграмм

IW-1541